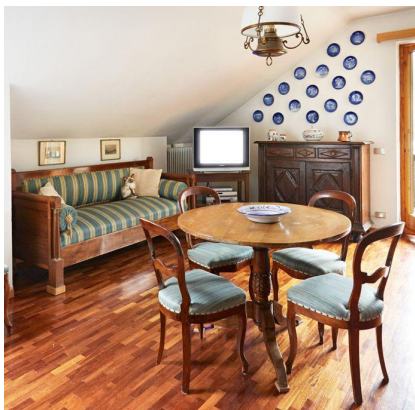


Appartamento n°7

 Posizione: Cesana Torinese, Condominio le Morette



Ospiti: 4/6



Letti: 5



Bagni: 1



Stanze letto: 2

	Week-end	Settimana	Mese	Stagione invernale	Stagione estiva	Anno
Affitto	700,00€	1400,00€	2000,00€	4000,00€	-	-

- Week-end/settimana:**

il riscaldamento, la fornitura elettrica e il gas sono inclusi

- Stagione invernale/annuale:**

Riscaldamento centralizzato regolazione e conteggio con valvole kcalorie.

fornitura elettrica a consumo 0,90€/kwh.; fornitura gas a bombola

Descrizione

Trilocale arredato al 3° piano, con ascensore, ubicato in un condominio immerso nel verde, con facile accesso a piedi ai vari servizi e situato a 800 mt dalla partenza degli impianti sciistici.

L'appartamento è composto da ampio salone molto soleggiato con 2 divani di cui uno a letto, poltrone, angolo cottura e balcone con vista sulle montagne. Bagno, 1 camera matrimoniale con aggiunta della culla, 1 camera con 2 letti singoli.

Regole

Divieto di fumo all'interno dell'appartamento.

Divieto di ospitare animali domestici.

Non sono consentiti eventi e feste.

Accessibilità

Ampio parcheggio antistante al complesso e posta auto in garage condominiale.

Nei mesi invernali accesso garantito con il servizio condominiale di spalatura neve.

Servizi/pacchetti supplementari

noleggio attrezzatura invernale

centro escursioni a piedi/in bici/quad Atv

scuola sci

noleggio e-bike

trasporti motoslitta/quad Atv